



MENSCH & GESUNDHEIT
**KOMPETENZ
ERLEBEN**



GESUNDHEIT & PFLEGE
KOMPETENZZENTRUM



Kompetenzen vertiefen – Qualität sichern

Weiterbildungsangebote für
Fach- und Führungskräfte aus
Gesundheit und Pflege



Unterfranken

Bildungswerk der Bayerischen Wirtschaft (bbw) gGmbH
www.bbw-seminare.de/gesundheitspflege

Kompetenz erLEBEN

Seit über 30 Jahren garantieren wir qualitativ hochwertige berufliche Fort- und Weiterbildung. Als zuverlässiger Bildungspartner sind wir im Gesundheits- und Sozialwesen mit Verbänden, Hochschulen, unseren eigenen Berufsfachschulen, Fachgesellschaften, sozialen Organisationen sowie medizinischen und pflegerischen Einrichtungen sehr gut vernetzt.

Bei uns steht der Mensch im Mittelpunkt: Wir sind für Sie an vielen Standorten in ganz Bayern ein vertrauensvoller Ansprechpartner für Ihre berufliche Weiterentwicklung. Wir unterstützen Sie dabei, mit Freude, Motivation und Fachkenntnis zu pflegen, zu betreuen und zu begleiten. Dadurch erLEBEN die Menschen, die sich Ihnen anvertrauen, eine kompetente Versorgung, fühlen sich wohl und sind zufrieden.

Die Vielfalt unserer Weiterbildungsangebote bietet Ihnen eine große Auswahlmöglichkeit.

Kompetenz erLEBEN bedeutet für uns:

- Einsatz von Fachexpert*innen
- Persönliche Betreuung
- Angenehme Lernatmosphäre
- Gute Organisation

Gerne vereinbaren wir mit Ihnen einen persönlichen Beratungstermin.

Vanessa Weick
*Leiterin Region Unterfranken
Gesundheit und Pflege*

www.bbw-seminare.de



Inhouse-Schulungen

Viele Angebote werden auf Wunsch als Inhouse-Lösung für Ihre stationäre und ambulante Einrichtung ganz speziell angeboten. Sie bestimmen die Schwerpunkte und den Zeitpunkt, wir entwickeln die Inhalte. Je zielgerichteter die Fort- und Weiterbildung konzipiert wird, umso größer ist die Zufriedenheit Ihrer Mitarbeiter*innen. Unsere Inhouse-Schulungen bieten Ihren Mitarbeiter*innen praxisorientierte und effiziente Qualifizierungen vor Ort.

Berufschancen

Sehr gute Berufschancen hat, wer an einer der 55 Fach- bzw. Berufsfachschulen und Fachakademien des bfz einen Berufsabschluss erwirbt.

Hierzu gehören u. a. die Berufsfachschulen für Generalistische Pflege, Altenpflege, Altenpflegehilfe, Ergotherapie, Physiotherapie, Logopädie, Podologie, Sozialpflege, Heilerziehungspflege, Heilerziehungspflegehilfe und die Fachakademien für Sozialpädagogik und Heilpädagogik.

www.schulen.bfz.de
www.facebook.com/schulen.bfz.de

Unser Netzwerk und unsere Kooperationspartner

Unser Netzwerk

DNBGF (Deutsches Netzwerk für betriebliche Gesundheitsförderung), Health Care Bayern e. V., DGP (Deutsche Gesellschaft für Palliativmedizin), Initiative Chronische Wunden (ICW).

Unsere Kooperationspartner

Deutsche Interdisziplinäre Gesellschaft für Außerklinische Beatmung (DIGAB), Pain Academy Augsburg, Bundesverband privater Anbieter (bpa), TAW Cert GmbH, Alzheimer Gesellschaften, Werdenfeller Weg, Evangelische Hochschule Nürnberg, Vereinigung der Pflegenden in Bayern (VdPB), AOK Bayern.

Weitere Informationen:
www.deutsches-pflegeportal.de

Registrierung beruflich Pfleger®

Für viele unserer Weiterbildungen können Punkte beantragt werden.

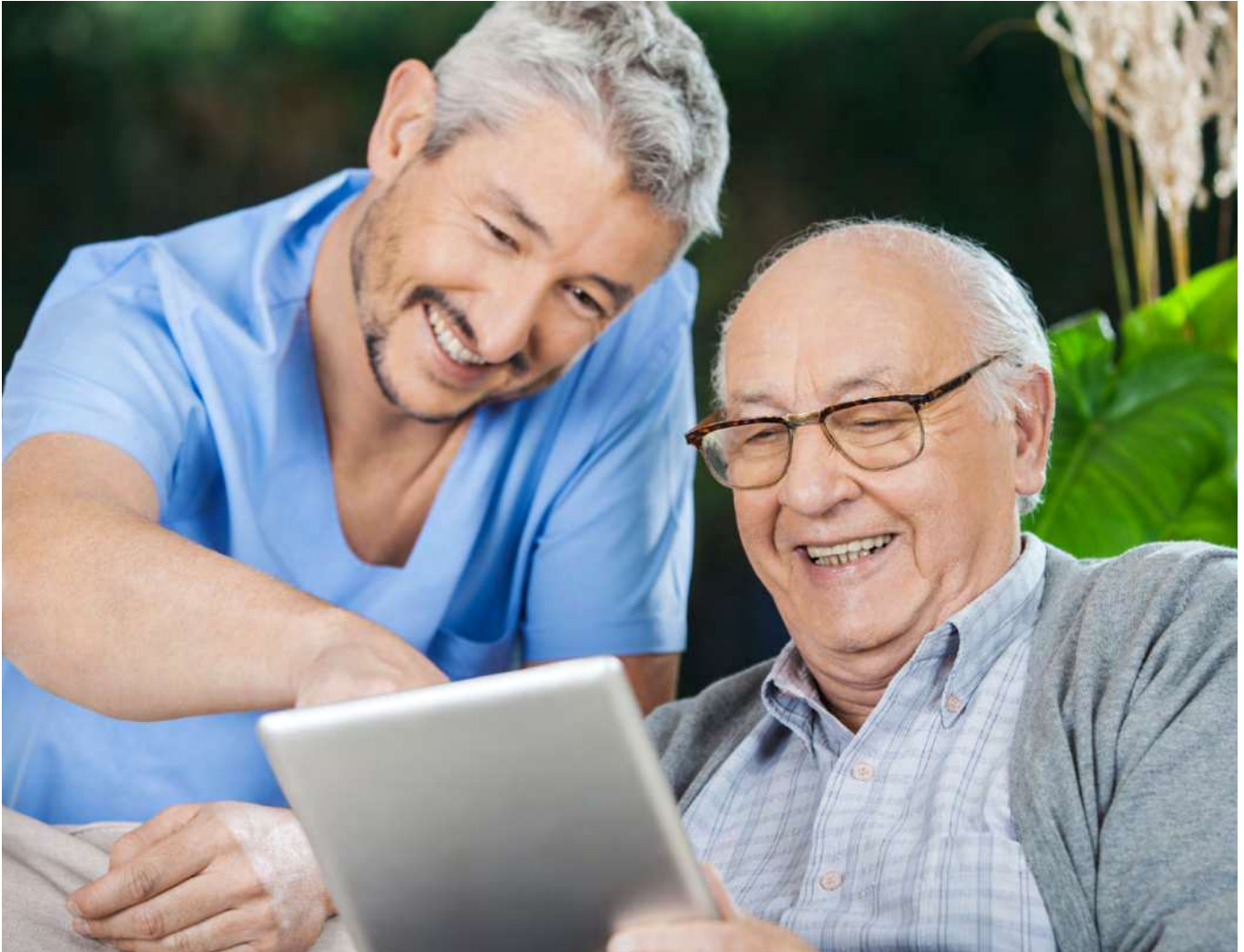
www.regbp.de



Online-Angebote

Wir bieten unterschiedliche Themen auch online an.

www.bbw-seminare.de



Betreuen

Betreuungskraft nach § 43b i. V. mit § 53b SGB XI

Unsere Qualifizierung zur Betreuungskraft entspricht vollumfänglich der Betreuungskräfte-richtlinie nach § 53b SGB XI.

Inhalte

- Kommunikation und Interaktion mit Bewohner*innen
- Grundkenntnisse über Demenzerkrankungen
- Erste Hilfe
- Rechtsgrundlagen
- Hauswirtschaft und Ernährungslehre
- Freizeitgestaltung und Beschäftigungsmöglichkeiten

Nutzen / Mehrwert

Interessante Arbeit mit älteren Menschen, ohne die Notwendigkeit eines therapeutischen oder pflegerischen Berufsabschlusses. Sie können die Dienstleistung der Betreuung selbstständig anbieten.

Zielgruppe

Menschen, die Interesse an der Arbeit mit älteren Menschen haben und gerne im Team arbeiten

Zugangsvoraussetzungen

Fünftägiges Orientierungspraktikum in einer Pflegeeinrichtung vor Lehrgangsbeginn

Durchführung / Umfang

160 UE in Voll- oder Teilzeit, 2 Wochen Praktikum

Abschluss

Zertifikat

Fördermöglichkeit

QCG



Wir bieten diese Weiterbildung auch mit Online-Modulen an.



Termin

ab 04. November 2024



Termin online

ab 18. November 2024 alle zwei Wochen in Voll- oder Teilzeit

Pflichtfortbildungen für Betreuungskräfte / Alltagsbegleiter*innen nach § 45a und § 53b SGB XI

Aufbauend auf den Richtlinien nach § 53b SGB XI (vgl. § 4 Abs. 4) sieht der GKV-Spitzenverband der Pflegekassen zwingend vor, dass die Betreuungskräfte mindestens einmal jährlich eine zweitägige Fortbildung besuchen, in der das vermittelte Wissen aktualisiert und die berufliche Praxis reflektiert werden.

Unsere Themen u. a.

- Begleitung am Lebensende
- Fit im Gehirn bis ins hohe Alter
- Musik – ein Königsweg zu den Menschen
- Aktivierung als Präventionsmaßnahme
- Feste feiern in Einrichtungen der Altenpflege
- Stressmanagement
- Umgang mit herausforderndem Verhalten bei dementen Menschen

Nutzen / Mehrwert

Reflexion des Berufsalltages mit Betreuungskräften aus unterschiedlichen Einrichtungen; aktueller Input für die Betreuungsarbeit.



Termine in Würzburg

09./10. April 2025
Stressmanagement

14./15. Mai 2025
Kultursensible Betreuungsarbeit

17./18. September 2025
Kreatives Gestalten in der Betreuung

08./09. Oktober 2025
Sitztanz - Bewegung, die alle erreicht

19./20. November 2025
Grundlagen der Aktivierung und Beschäftigung



Termine in Schweinfurt

23./24. Juni 2025
Kommunikation im Alltag als Betreuungskraft

29./30. September 2025
Umgang mit Sterben, Tod und Trauer

17./18. November 2025
Sexualität im Alter und in Verbindung mit Demenz

Zielgruppe

Betreuungskräfte

Durchführung / Umfang

Pro Thema 2 Tage

Abschluss

Zertifikat



Termin online

weitere Termine auf
www.bbw-seminare.de

Gerontopsychiatrische Pflege und Betreuung gemäß den gesetzlichen Vorgaben

Die bbw gGmbH ist als Weiterbildungseinrichtung für die Durchführung der Weiterbildung nach § 53 Abs. 2 Nr. 1-4 AV PflWoqG staatlich anerkannt.

In Pflegeeinrichtungen nimmt aufgrund der demografischen Entwicklung die Zahl der Menschen, die an einer Demenz leiden, zu. Die Betreuung dieser bedürftigen Personen ist äußerst anspruchsvoll und erfordert deshalb eine besondere Qualifizierung.

Unsere Themen u. a.

- Gerontopsychiatrische Betreuungsqualifikationen
- Organisatorische Qualifikationen
- Beratungs-Qualifikationen
- Strukturelle Qualifikationen

Nutzen / Mehrwert

Die Weiterbildung soll das dem aktuellen Stand entsprechende Wissen für die Arbeit mit gerontopsychiatrisch erkrankten Menschen vermitteln. Sie werden befähigt, das erworbene Wissen situationsgerecht in der Praxis anzuwenden, sich fachübergreifend zu vernetzen und Koordinierungsaufgaben zu übernehmen. Bereits erfolgreich absolvierte Module oder Qualifikationen werden auf die Weiterbildung angerechnet. Beantragung erfolgt über die Vereinigung der Pflegenden in Bayern (VdPB).



Termin

05. Mai 2025 bis 31. Juli 2026
in Schweinfurt



Termin online

17. März 2025 bis 17. Sept 2026

Zugangsvoraussetzungen

Abgeschlossene Berufsausbildung oder Studium und Tätigkeit als Fachkraft der Pflege nach § 16 Abs. 2 Satz 1 oder gleichgestellte Tätigkeit nach der nach § 16 Abs. 2 Satz 2 erlassenen Verwaltungsvorschrift für Fachkräfte in Einrichtungen für Menschen mit Behinderung

Durchführung / Umfang

Weiterbildung mit 560 UE plus 40 Stunden Praktikum

Abschluss

Zeugnis und Urkunde „Fachkraft für Gerontopsychiatrische Pflege bzw. Betreuung“

Fördermöglichkeit

QCG



Wir bieten diese Weiterbildung auch mit Online-Modulen an.



Leiten und Führen

Pflegedienstleitung gemäß den gesetzlichen Vorgaben

Die bbw gGmbH ist als Weiterbildungseinrichtung für die Durchführung der Weiterbildung nach § 53 Abs. 2, Nr. 1-4 AVPfleWoqG staatlich anerkannt.

Pflegedienstleitung ist ein interessantes Betätigungsfeld mit vielen Gestaltungsmöglichkeiten.

Inhalte

- Soziale Führungs-Qualifikationen
- Organisatorische Qualifikationen
- Ökonomische Qualifikationen
- Strukturelle Qualifikationen

Nutzen / Mehrwert

Die Weiterbildung vermittelt fachliches Wissen zur Führung und Organisation einer Pflegeeinheit. Sie werden befähigt, das erworbene Wissen situationsgerecht in der Leitungspraxis anzuwenden, das Lebens- und Arbeitsumfeld von Bewohner*innen und Mitarbeiter*innen zu gestalten und die Herausforderungen Ihrer Leitungsaufgaben erfolgreich zu bewältigen.

Bereits erfolgreich absolvierte Module oder Qualifikationen werden auf die Weiterbildung angerechnet. Beantragung erfolgt über die Vereinigung der Pflegenden in Bayern (VdPB).



Wir bieten diese Weiterbildung auch mit Online-Modulen an.



Termin Basiskurs

26. Mai 2025 bis 11. Juni 2026
in Schweinfurt



Termine Basiskurs online

27. Mai 2025
bis 13. Mai 2026

20. Oktober 2025
bis 29. Oktober 2026



Termine Aufbaukurs online

13. Januar 2025
bis 28. Juli 2025

24. November 2025
bis 10. Juli 2026

Zugangsvoraussetzungen

Ausbildung im Bereich Pflege oder erfolgreicher Abschluss eines entsprechenden Studiums

Durchführung / Umfang

Basisweiterbildung mit 460 UE, Aufbauweiterbildung mit 264 UE, 40 Stunden Praktikum

Abschluss

Zeugnis und Urkunde
Der erfolgreiche Abschluss berechtigt Sie zum Führen der Bezeichnung „Pflegedienstleitung in Einrichtungen der Pflege und für ältere Menschen“.

Einrichtungsleitung gemäß den gesetzlichen Vorgaben in der stationären Altenpflege

Die bbw gGmbH ist als Weiterbildungseinrichtung für die Durchführung der Weiterbildung nach § 53 Abs. 2, Nr. 1-4 AVPfleWoqG staatlich anerkannt.

Die Weiterbildung zur Einrichtungsleitung soll das dem aktuellen Stand entsprechende fachliche Wissen zur Führung und Organisation einer Einrichtung vermitteln.

Inhalte

- Soziale Führungs-Qualifikationen
- Ökonomische Qualifikationen
- Organisatorische Qualifikationen
- Strukturelle Qualifikationen

Nutzen / Mehrwert

Aktuelles Management- und Organisationswissen zur erfolgreichen und zukunftsorientierten Führung einer Einrichtung.

Bereits erfolgreich absolvierte Module oder Qualifikationen werden auf die Weiterbildung angerechnet. Beantragung erfolgt über die Vereinigung der Pflegenden in Bayern (VdPB).



Termin

21. Okt 2025 bis 20. Mai 2026
in Würzburg



Termin online

10. März 2025 bis
18. Juli 2025



Termin online

23. September 2025 bis
28. März 2026

Zugangsvoraussetzungen

Studium oder dreijährige Berufsausbildung im Sozial- und Gesundheitswesen, im kaufmännischen Bereich oder in der öffentlichen Verwaltung

Durchführung / Umfang

Weiterbildung 912 UE,
40 Stunden Praktikum

Abschluss

Zeugnis und Urkunde
Der erfolgreiche Abschluss der Weiterbildung berechtigt zum Führen der Weiterbildungsbezeichnung „Leitung von Einrichtungen in der Pflege und für ältere Menschen“.

Praxisanleitung in der Pflege gemäß den gesetzlichen Anforderungen seit 01.01.2020 (PflAPrV)

Die bbw gGmbH ist als Weiterbildungseinrichtung für die Durchführung der Weiterbildung nach § 53 Abs. 2, Nr. 1-4 AVPfleWoqG staatlich anerkannt.

Die Weiterbildung zur Praxisanleitung ist eine berufspädagogische Qualifikation und befähigt zur Praxisanleitung in der Pflegeausbildung. Praxisanleiter*innen sorgen für die Sicherung der qualifizierten und praktischen Anleitung und die Vernetzung zwischen Berufsfachschule und Ausbildungsstätten. Die Weiterbildung wird aus dem Ausbildungsfonds gemäß Pflegeberufe-Ausbildungsfinanzierungsverordnung (PflAFinV) finanziert.

Inhalte

- Auf ethischer, pflege- und bezugswissenschaftlicher Basis handeln
- Lernen
- Professionelle Identität entwickeln
- Lehr-Lernprozesse gestalten
- Bewertungen / praktische Prüfungen gestalten
- Ausbildungsprojekte in der Praxis planen und durchführen



Wir bieten diese Weiterbildung auch mit Online-Modulen an.



Termin

15. Sept 2025 bis 22. April 2026
in Schweinfurt



Termin online

12. Mai 2025 bis
29. Januar 2026



Termin online

20. Oktober 2025 bis
17. April 2026

Zugangsvoraussetzungen

Abgeschlossene Berufsausbildung oder ein Studium im Bereich Pflege und Berufserfahrung

Durchführung / Umfang

Weiterbildung 300 UE

Abschluss

Zeugnis und Urkunde
Der erfolgreiche Abschluss der Weiterbildung berechtigt zum Führen der Bezeichnung „Praxisanleitung“.

Fördermöglichkeit

QCG

Fortbildungen für Praxisanleiter*innen in der Pflege

Nach § 4 Abs. 3 der PflAPrV ist die Befähigung zur Praxisanleitung durch kontinuierliche, berufspädagogische Fortbildungen im Umfang von mindestens 24 Stunden jährlich nachzuweisen.

Inhalte sind u.a.

- Praxistransfer in der Praxisanleitung - Workshop
- Der*Die Anleiter*in als Mittler*in zwischen Generationen – die Herausforderung durch die „Generation Y und Z“
- Anleitung von Auszubildenden der Kooperationspartner in der Pflege
- Bewertung und Beurteilung – Leistungen anerkennen und fördern
- Erstellung eines Ausbildungsplanes für die kompetenzorientierte Ausbildung in der Pflege
- Kultursensible Praxisanleitung in der Pflege
- Praktisch prüfen in der Generalistik



Wir bieten diese Weiterbildung auch mit Online-Modulen an.



Termine in Würzburg

22. bis 24. September 2025
Die Herausforderung durch die "Generation Y und Z"



Termin in Schweinfurt

24. bis 26. November 2025
Praktisch Prüfen in der Generalistik



Termin online

19. bis 21. Mai 2025
Praxistransfer in der Praxisanleitung

27. bis 29. Okt 2025
Anleitung von Azubis der Kooperationspartner

weitere Termine auf www bbw-seminare.de

Fachwirt*in im Gesundheits- und Sozialwesen (IHK)

Öffentlich-rechtlich anerkannte Aufstiegsfortbildung auf Bachelor-Niveau

Diese Weiterbildung vermittelt nicht nur Fachkenntnisse in den Bereichen der Gesundheits- und Sozialpolitik, der Sozialgesetzgebung und des Sozialmarketings. Sie erwerben auch fundierte volks- und betriebswirtschaftliche sowie rechtliche Kenntnisse.

Inhalte

- Planen, Steuern und Organisieren betrieblicher Prozesse
- Steuern von Qualitätsmanagementprozessen
- Gestalten von Schnittstellen und Projekten
- Steuern und Überwachen betriebswirtschaftlicher Prozesse und Ressourcen
- Führen und Entwickeln von Personal
- Planen und Durchführen von Marketingmaßnahmen

Nutzen/Mehrwert

Mit dem Abschluss erwerben Sie den allgemeinen Zugang zu Hochschulen in Bayern.



Termin online

14. März 2025 bis
31. März 2026



Termin online

26. September 2025 bis
31. Oktober 2026

Abschluss

IHK-Abschlussprüfung und bundesweit anerkanntes IHK-Zeugnis

Pflege

Wundexpert*in ICW e. V. / PersCert TÜV

Die Versorgung von Menschen mit chronischen Wunden gehört zu den täglichen pflegerischen Anforderungen.

Inhalte

- Expertenstandard „Pflege von Menschen mit chronischen Wunden“ DNQP
- Prophylaxe
- Hygiene
- Recht
- Wundmanagement

Nutzen / Mehrwert

Diese Fortbildung befähigt Sie, chronische Wunden professionell und sachgerecht zu beurteilen und zu versorgen, Patient*innen und Angehörige zu beraten, fachgerecht zu dokumentieren sowie Schmerz- und Ernährungstherapien zu entwickeln.



Termin

09. Okt 2025 bis 15. Nov 2025
in Würzburg

Zielgruppe

Apotheker*innen, Ärzt*innen (Humanmedizin), CTA, COA, Diabetesberater*innen, Medizinische Fachangestellte, Heilpraktiker*innen, Pflegefachkräfte, Podolog*innen, PTA, Lympholog*innen (als Zusatzqualifikation Physiotherapeut*in), Heilerziehungspfleger*innen

Durchführung / Umfang

56 UE, Hospitation und schriftliche Prüfung

Abschluss

Zertifikat – Wundexpert*in (ICW e. V. / PersCert TÜV)

Rezertifizierung Wundexpert*in ICW e. V. / PersCert TÜV

Der Titel „Wundexpert*in ICW“ wird für fünf Jahre vergeben. Im fünften Jahr muss der*die Wundexpert*in eine Rezertifizierung beantragen. Voraussetzung dafür ist der Nachweis von mindestens acht Fortbildungsstunden pro Jahr.

Inhalte

- Die Wunddokumentation mit interaktiver Fallbesprechung
- Palliative Wundversorgung
- Auswirkungen des Expertenstandards „Schmerz“ auf die Wundversorgung
- Die Haut – Ihr unterschätzter (Mit-)Patient
- Update Diabetisches Fußsyndrom

Nutzen / Mehrwert

Aufrechterhaltung der Zertifizierung, Erfahrungsaustausch und Kenntnisse auf dem neuesten Stand



Termine in Würzburg

29. März 2025
S3 Leitlinie: Chronische Wunde

10. Mai 2025
Patientenedkation und -beratung bei Wunden

05. Juli 2025
Neue Erkenntnisse in der S3-Leitlinie

22. November 2025
Kompressionstherapie

06. Dezember 2025
Wundupdate 2025 - Neues in der Wundversorgung

Zielgruppe

Wundexpert*innen

Durchführung / Umfang

8 UE

Abschluss

Zertifikat

Expertenstandards Pflege

Expertenstandards verbinden hilfreich Pflegewissenschaft und -praxis sowie die Sicherung der Pflegequalität. Für zugelassene Pflegeeinrichtungen, -kassen und deren Verbände ist ihre Umsetzung verbindlich.



Techniken der Behandlungspflege

Die Behandlungspflege ist ärztlich verordnet und muss unter fachlicher Anleitung einer examinierten Pflegefachkraft durchgeführt werden.

Alle Weiterbildungen sind auch inhouse für Ihr Unternehmen buchbar.

Unter www.bbw-seminare.de/weiterbildung/gesundheitspflege finden Sie alle aktuellen Angebote aus Gesundheit und Pflege.

Finanzierung und Förderung

- **Qualifizierungschancengesetz:** Die Weiterbildung Ihrer Beschäftigten kann gefördert werden. Fördermöglichkeit besteht für zertifizierte Maßnahmen. Je nach Ausgangslage in Ihrem Unternehmen können die Kosten der Qualifizierung teilweise oder ganz übernommen werden. www.arbeitsagentur.de/unternehmen/finanziell/foerderung-von-weiterbildung
- Die neue **Aufstiegsförderung** wurde noch attraktiver gemacht: www.aufstiegs-bafoeg.de
- Ein Teil unserer Angebote ist bereits gefördert: entweder durch den **Europäischen Sozialfonds (ESF)** oder durch die **Richtlinie zur Förderung der Fortbildung in der Altenpflege**.

*Ihre direkten Ansprechpartner*innen:*

*Julia Öhring, Kira Engert
pflege-unterfranken@bbw.de
Fax: 09721 1724-204*

Sie wünschen sich Infos und Inspiration für Ihren
Arbeitsalltag im Gesundheits- und Pflegesektor?

*Dann abonnieren Sie unseren kostenlosen Newsletter. Wir informieren Sie
über spannende und aktuelle Themen rund um Gesundheit und Pflege.*

Newsletter „Gesundheit und Pflege“

- Best Practice-Beispiele aus Einrichtungen
- Fachinfos (z. B. zum Thema Entbürokratisierung)
- Neue Studien und Experten-Interviews
- Neue Projekte und Fördermöglichkeiten
- Gesetzliche Änderungen
- Neue Seminare und Pflichtfortbildungen
- Karrierewege und praktikable Tipps für Ihren Arbeitsalltag



*Unser Newsletter erscheint vier Mal im Jahr. Er ist kostenfrei und unverbindlich.
Anmeldung unter www.bbw-seminare.de/newsletter/newsletter-gesundheit-pflege*

*Unter www.bbw-seminare.de/gesundheitspflege finden Sie weitere ausführliche Informationen sowie
die Durchführungsorte mit den zuständigen Ansprechpartner*innen.*

bbw gGmbH
Unterfranken

bbw gGmbH Schweinfurt
Julia Öhring
Londonstraße 20
97424 Schweinfurt
Telefon 09721 1724-30
E-Mail julia.oehring@bbw.de

bbw gGmbH Würzburg
Kira Engert
Mergentheimer Str. 180
97084 Würzburg
Telefon 0931 6150-303
E-Mail kira.engert@bbw.de

Stand 01/2025



Qualität in der Weiterbildung – Wuppertaler Kreis

Die Bildungswerk der Bayerischen Wirtschaft (bbw) gGmbH ist Mitglied im Wuppertaler Kreis e.V. – Bundesverband betriebliche Weiterbildung. Der Wuppertaler Kreis ist der Dachverband der Weiterbildungseinrichtungen der Wirtschaft.

Seine Mitglieder haben sich gemeinsam einem hohen Qualitätsstandard verpflichtet. Er stellt den Erfahrungsaustausch sicher und ist der Interessenvertreter der wirtschaftsnahen Weiterbildungsdienstleister. Unter der Adresse www.wkr-ev.de erhalten Sie Informationen zum Wuppertaler Kreis.